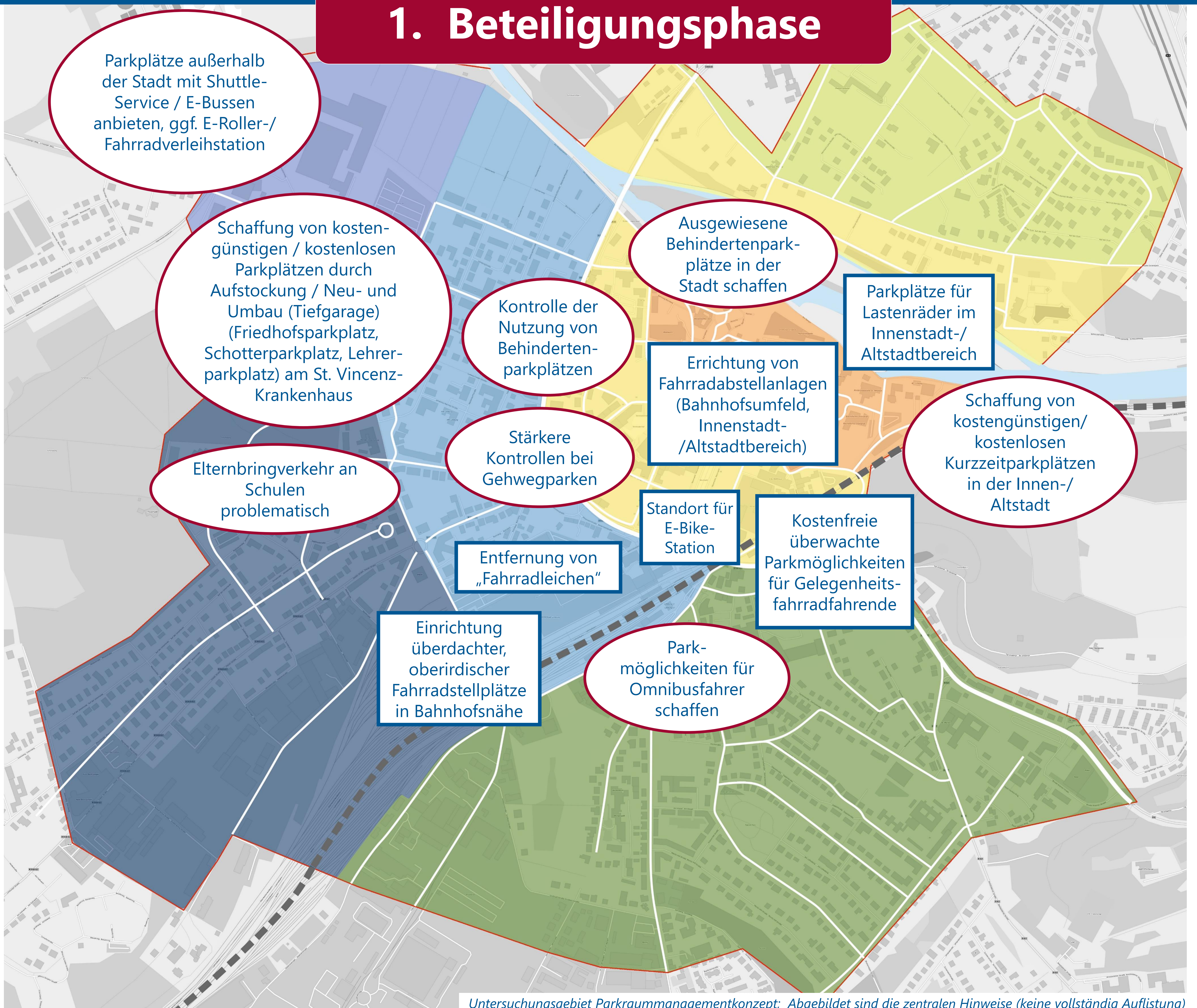


Parkraummanagementkonzept

1. Beteiligungsphase



Untersuchungsgebiet Parkraummanagementkonzept; Abgebildet sind die zentralen Hinweise (keine vollständig Auflistung)

Online-Ideenmelder: Insgesamt sind 322 Hinweise eingegangen, davon 91 im Bereich Kfz-Parken: Ideen, 149 im Bereich Kfz-Parken: Mängel und 11 zu Kfz-Parken Lob. Im Bereich Fahrrad-Parken sind 30 Ideen, 32 Mängel und 9 Lobe gegeben worden.

Postkarten & Kontaktformular: Es sind 12 Postkarten mit Hinweisen eingegangen und 15 Hinweise über das Kontaktformular.

Thesenbewertung (digital): An der Thesenbewertung nahmen 173 Teilnehmerinnen und Teilnehmer teil.

These	Mittelwert	These	Mittelwert
Die Parkplatzsituation in Limburg ist gut und sicher.	-0,44	Der städtische Raum sollte gerechter zwischen den unterschiedlichen Verkehrsteilnehmenden (Pkw, Bus, Fahrrad, Fuß) verteilt werden.	0,69
In Parkhäusern könnten mehr Menschen parken, da die Parkhäuser nicht ausgelastet sind.	0,22	In Limburg gibt es ausreichend Parkplätze für die Anwohnerinnen und Anwohner (Bewohnerparken).	-0,15
In der Innenstadt/Altstadt stehen ausreichend öffentliche Parkplätze zur Verfügung.	-0,16	Mithilfe des Parkleitsystems finde ich gut einen Parkplatz in Limburg.	-0,21
Ich wäre bereit in ein Parkhaus zu fahren, wenn die Parkplätze dort günstiger wären als am Straßenrand.	0,82	Falsch parkende Autos stellen oftmals ein Sicherheitsrisiko für andere Verkehrsteilnehmende dar (z.B. durch Sicht Einschränkungen).	1,09
Wenn weniger Autos am Straßenrand und stattdessen in Parkhäusern parken würden, gäbe es mehr Platz für z.B. Fußgänger, Rollstuhlfahrer, Eltern mit Kinderwagen, Radfahrer und Außengastronomie.	0,99	Falsch parkende Autos behindern andere Verkehrsteilnehmende (z.B. Rettungsdienste im Einsatz, Müllfahrzeuge und Linienbusse).	1,31
Ich empfinde es als stressig, einen Parkplatz in der Innenstadt/Altstadt zu finden.	0,52		

Die Zahl am Ende der jeweiligen These gibt den Mittelwert der Bewertungen an: (-2 (Stimme absolut nicht zu) bis 2 (Stimme vollständig zu)).